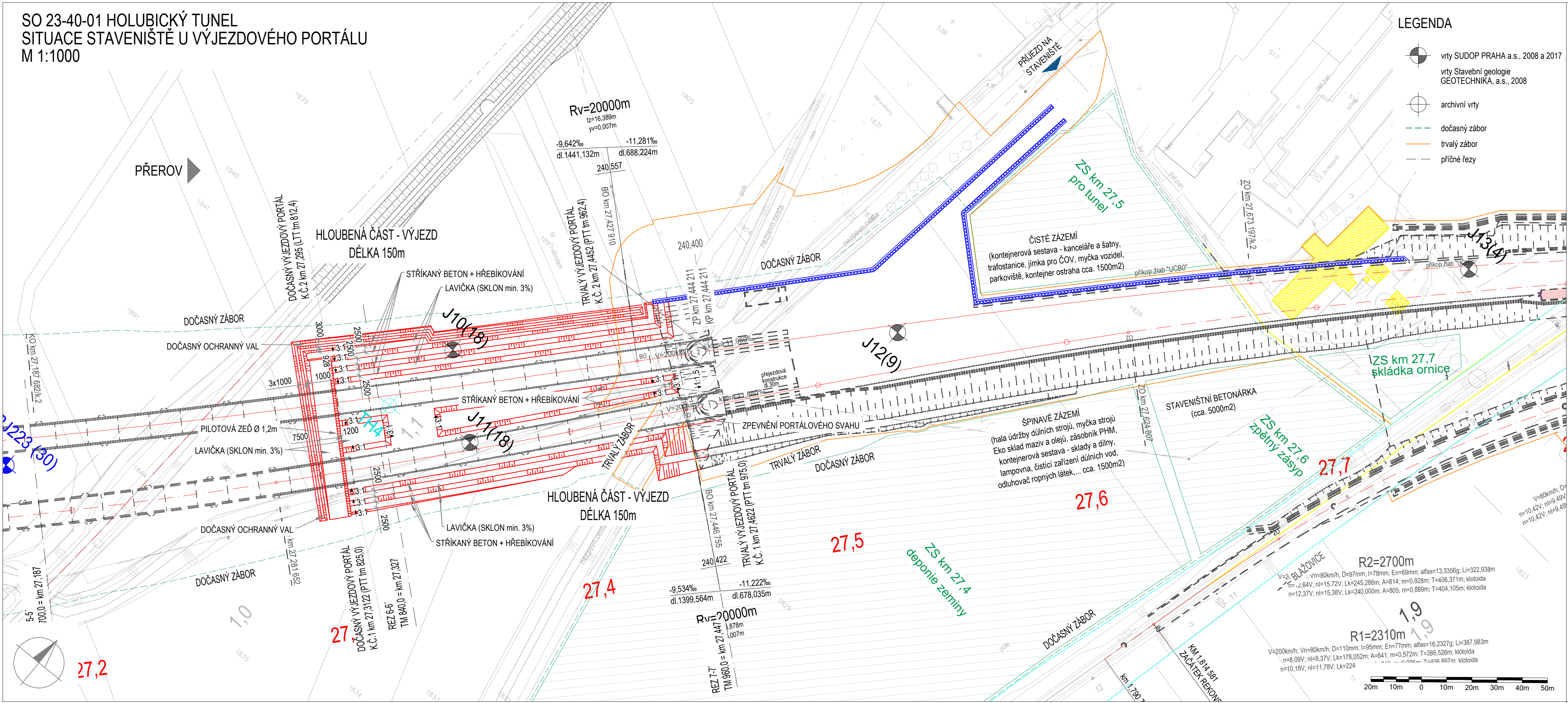


SO 23-40-01 HOLUBICKÝ TUNEL
SITUACE STAVENIŠTĚ U VÝJEZDOVÉHO PORTÁLU
M 1:1000



<div>Ministerstvo dopravy Státní fond dopravní infrastruktury</div>			<div></div>
Jiná ověření:		Paré:	
Orientační schéma:		Razítko oprávněné osoby:	
		Podpis: _____ Datum: _____	
Revize:	Datum:	Popis:	Kontroloval:
000	14. 5. 2022	Definitivní odevzdání dokumentace	Ing. Tomáš Chytil
Stavebník/Investor:		Správa železnic, státní organizace	
Adresa:		Dlážděná 1003/7, 110 00 Praha 1	
Zástupce investora:		Stavební správa východ	
Adresa:		Nerudova 773/1, 779 00 Olomouc	
Zhotovitel díla:		Společnost AFRY CZ + SUDOP B	
Adresa:		Magistrů 1275/13, 140 00 Praha 4	
Kontakt:		T: +420 277 005 500 E: afrycz@afryc.com	
Zhotovitel objektu:		Společnost AFRY CZ	
Adresa:		Magistrů 1275/13, 140 00 Praha 4	
Kontakt:		T: +420 277 005 500 E: afrycz@afryc.com	
Hlavní projektant (HIP):		Ing. Radoslav Molák	Specialista: Ing. Josef Rychtecký
Název stavby/akce:		Modernizace trati Brno - Přerov, 2. stavba Blažovice - Vyškov	
		Označení investora: S621500587	
		Označení zhotovitele: 21064-01-0722	
Název části:		Tunely	
		Označení části: D.2.1.7	
Název objektu/díle části:		t.ú. Blažovice - Holubice, Holubický tunel	
		Označení objektu/komplexu: SO 23-40-01	
Název přílohy:		Situace staveniště u výjezdového portálu	
Název díle části přílohy:		-	
Odpovědný projektant:		Zpracovatel přílohy:	Měřítko: 1:1000
Ing. Josef Rychtecký		Ing. Michal Steiner	Formáty: 4 x A4
Kraj:		Katastrální území:	TUDU:
Jihomoravský		viz textová část	2301 06
Označení investora:		Stupeň dokumentace: Část:	
S 6 2 1 5 0 0 5 8 7		D 2 1 0 7	
Podoblast:		Příloha:	
Objekt:		Revize:	
S 0 2 3 4 0 0 1		X X	
2		1 0 3	
3		0 0 0	